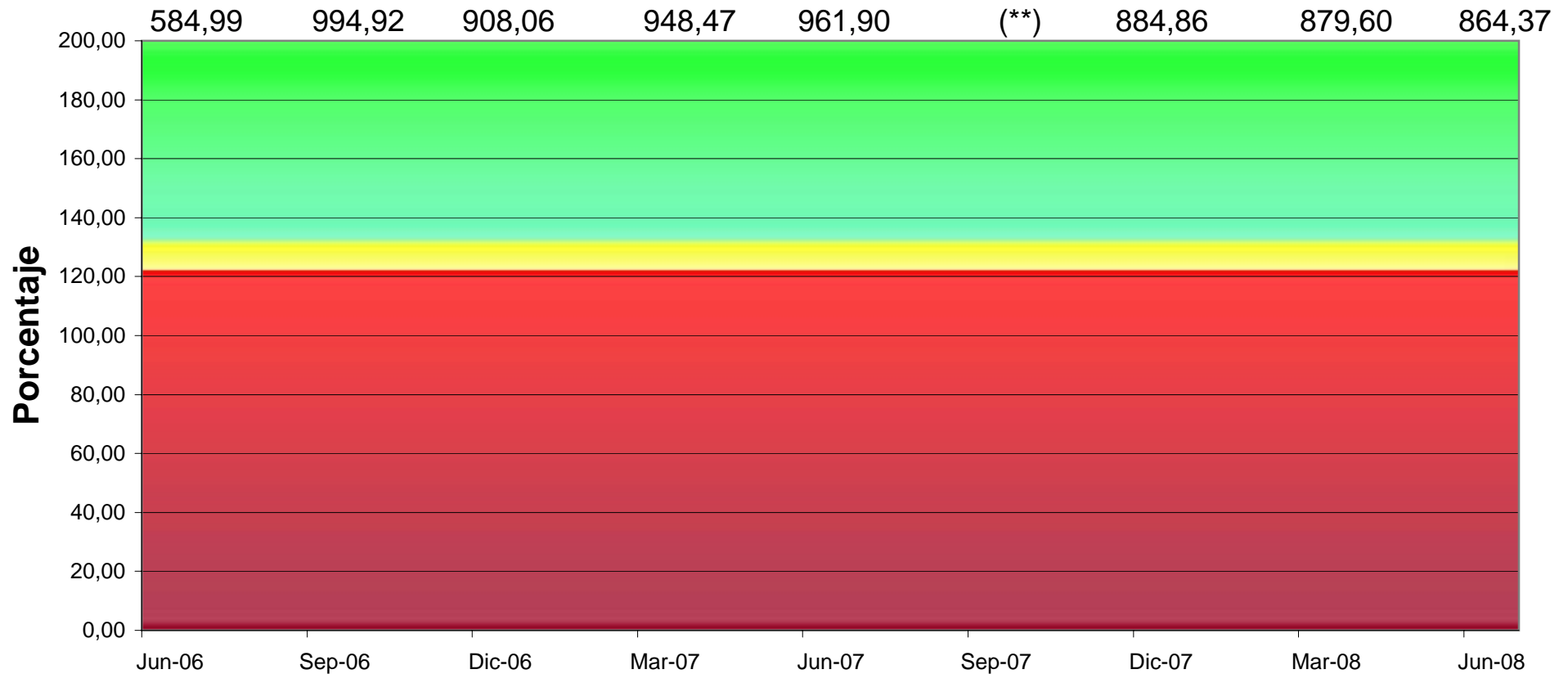


GALICIA SEGUROS S.A.
(JUNIO 2006 - JUNIO 2008) - Financiero %



- MALO** menor a 122,37
- ACEPTABLE** entre 122,37 y 132,32
- BUENO** mayor a 132,32

AÑO

(**) Resultados Incongruentes (Primas Devengadas negativas o indicadores superiores a las tres cifras)

