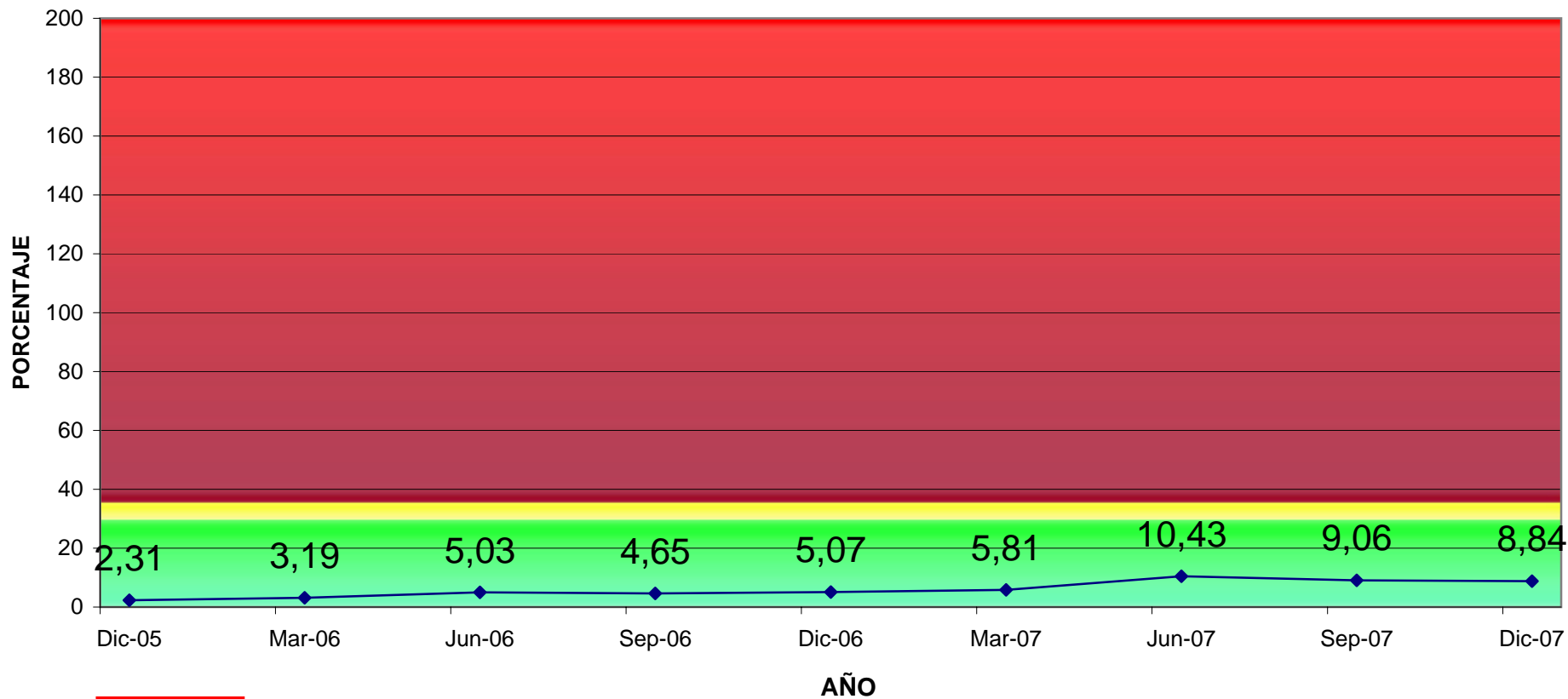


COMPAÑÍA ARGENTINA DE SEGUROS DE CREDITOS A LA EXPORTACIÓN (2005-2006 - DICIEMBRE 2007) - Crédito / Activos %



- MALO** mayor a 36,34
- ACEPTABLE** entre 36,34 y 31,03
- BUENO** menor a 31,03

