

## VARIACIÓN % DEL REASEGURO EN EL SEGUNDO TRIMESTRE DE 2009 RESPECTO AL PRIMER TRIMESTRE

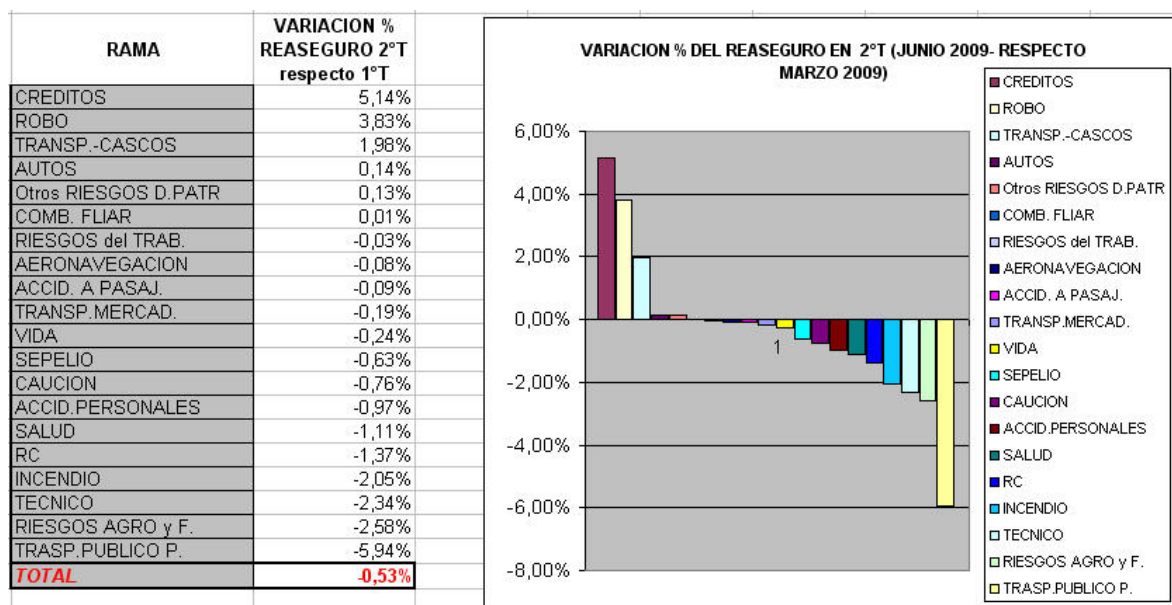
**Síntesis:** La cifra de reaseguro total se mantuvo estable durante el segundo trimestre de 2009 presentando una variación de (-0.53%) respecto al primer trimestre del año en curso.

Las ramas que aumentaron significativamente el reaseguro son las siguientes: CREDITOS (+5.14%), ROBO (+3.83%) y TRASP. DE CASCOS (+1.98%). En el costado negativo, las ramas con mayor diferencia son las siguientes: TRANSPORTE PUBLICO DE PASAJEROS (-5.94%), RIESGOS AGRO (-2.58%), TECNICO (-2.34%), INCENDIO (-2.05%) y RC (-1.37%).

Algunas de las compañías en línea con esta variación en lo que respecta a CREDITOS, COFACE explica prácticamente este aumento con +4.19%, habiendo incrementado el reaseguro desde 9.85% a 14.04% para el 2ºT.

Respecto a ROBO, la lista es más amplia, y las compañías que aumentaron el reaseguro en más de 3.80% que es el promedio del mercado, son: L'UNION DE PARIS., ASEGURADORES DE CAUCIONES, ZURICH, EL SURCO; EL PROGRESO, INST. ASEG. MERCANTIL, ANTARTIDA, ORBIS, SAN CRISTOBAL y PROVINCIA. Algunas de las que disminuyeron el reaseguro en rama ROBO, en contra de la tendencia general son : HORIZONTE, CAJA , ALLIANZ, LA HOLANDO.

**Para más información suscríbese a Consultoría VIP-Seguros AL Día y tendrá todos estos detalles y mucho más para el próximo trimestre, en tiempo récord.**



Investigación y Análisis: Ernestina Giarrizzo