

Negociación de Cheques de Pago Diferido

Informe Mensual - Enero 2011

- El volumen de CPD de enero sumó \$87.3 millones. Aunque esto fue 49% menor al récord de diciembre de 2010, fue el valor más alto de la serie histórica para un mes de enero.
- El volumen se redujo en ambos segmentos: 50% en Avalados y 18% en Patrocinados.
- Las tasas de descuento promedio ponderado mostraron diferentes comportamientos: mientras que la de Avalados cayó 9 pbs hasta 13.8%, la de Patrocinados subió 9 pbs hasta 17.5%.
- El plazo promedio para el total de los CPD aumentó a 102 días, desde los 96 de diciembre de 2010. Mientras que el plazo de Avalados subió 7 días hasta los 103, el de Patrocinados cayó 18, hasta 73 días.
- La cantidad negociada de CPD fue de 3,847 cheques. Este fue el mayor valor de la serie histórica para el mes de enero. Aunque ambos segmentos registraron caídas mensuales (25% Avalados y 20% Patrocinados), las variaciones interanuales fueron positivas (26% Avalados y 17% Patrocinados).

Volumen Negociado

Luego del récord de diciembre de 2010, el volumen de CPD de enero totalizó \$87,3 millones. Aunque observó una caída mensual del 49%, fue el valor más elevado de la serie histórica para un mes de enero, e implicó una suba interanual del 11%. Lo negociado en Avalados sumó \$83.3 millones (95% del total), mientras que Patrocinados totalizó \$4 millones.

El volumen de Avalados cayó un 50% mensual, explicando casi la totalidad de la reducción del volumen total. En la comparación interanual, se observó un alza del 10%.

Lo negociado en Patrocinados se redujo 18% respecto de diciembre de 2010, aunque en la comparación interanual subió un 58%.

En cuanto al mercado primario de CPD, el volumen fue de \$86.8 millones. Aunque esto implicó una caída mensual del 49%, en términos interanuales subió 11.3%.

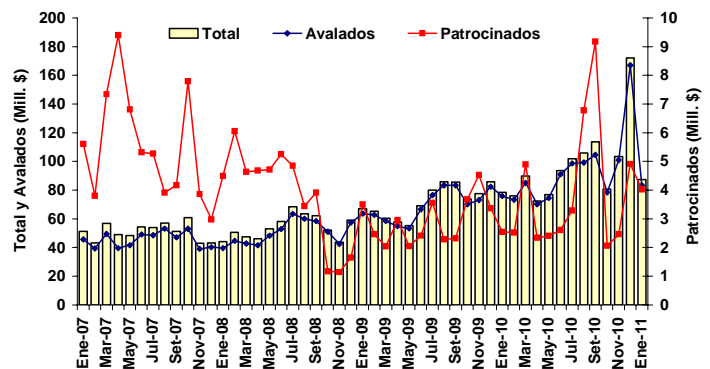
En el Anexo del Informe, puede consultarse la participación en el total negociado de las SGR y de las empresas patrocinantes durante enero.

Tasas de Interés

Las tasas promedio ponderado mostraron comportamientos diferentes según el segmento. La de Avalados cayó 9 pbs hasta 13.8%, mientras que la tasa de Patrocinados subió 9 pbs hasta 17.5%. Esto implicó que el diferencial entre ambas tasas fuese de 367 pbs, aumentando 18 pbs respecto del mes previo.

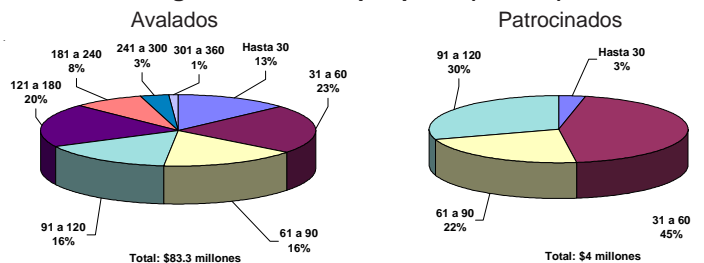
Aunque las tasas promedio de Avalados de los diferentes plazos mostraron comportamientos mixtos, la caída de la tasa promedio total respecto

Volumen Negociado en CPD (Mill. de \$)

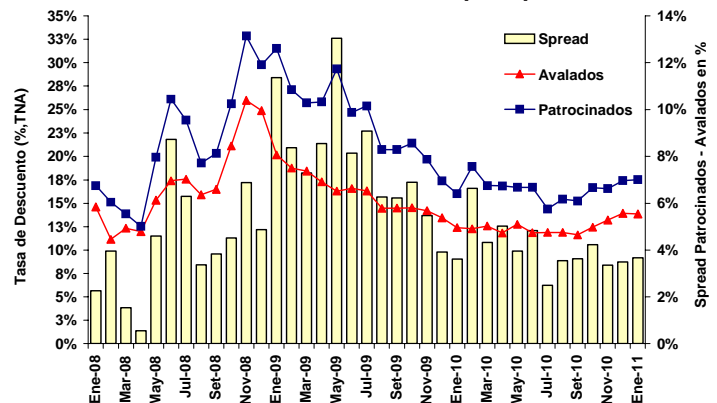


Volumen CPD Ene-10	Nominal (\$)	Efectivo (\$)
Total Negociado	90,853,743	87,334,579
Mercado Primario	90,325,899	86,827,588

Volumen Negociado de CPD por plazo (en días) - Ene. 2011



Tasas de Interés de CPD por tipo



de diciembre se debió, mayormente, a una menor participación del volumen de los plazos de 31 a 60 días y de 61 a 90 días. La tasa promedio de este último, junto con la de 91 a 120 fueron las únicas que subieron (33 y 24 pbs mensuales, respectivamente). Las restantes tasas cayeron. El diferencial entre la mayor tasa (16.3% para 301 a 360 días) y la menor (12.2% hasta 30 días) fue de 408 pbs (450 pbs en diciembre de 2010).

Con respecto a los CPD Patrocinados, volvió a observarse la ausencia de operaciones a más de 120 días (lo que no ocurría desde agosto de 2010). De los cuatro plazos operados, en tres se observó una suba de la tasa promedio, destacándose la de 61 a 90 días con un alza de 432 pbs. La única baja fue la de 31 a 60 días (-146 pbs). El diferencial entre la mayor tasa (22% para 91 a 120 días) y la más baja (13.5% hasta 30 días) fue de 848 pbs (755 pbs en diciembre de 2010).

Plazo de los CPD

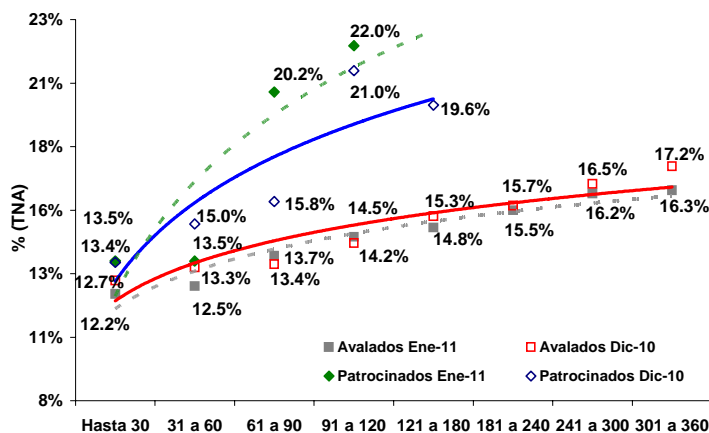
El plazo promedio del total de CPD aumentó hasta 102 días en enero, desde los 96 días de diciembre de 2010. Esta suba se debió en su totalidad al mayor plazo promedio de Avalados, ya que el de Patrocinados se redujo. En el caso de Avalados, el plazo promedio se incrementó 7 días, pasando de 96 en diciembre de 2010 a 103 en enero. Para Patrocinados, la caída fue de 18 días, desde los 91 de diciembre del año pasado a 73 días en enero.

Cantidades Negociadas

La cantidad de CPD negociados en enero fue de 3,847, con una caída de 24% respecto del récord de diciembre de 2010. En términos interanuales, no obstante, se observó una suba del 26%. Además, este fue el valor más alto de la serie histórica para el mes de enero. Del total, 3,773 CPD fueron Avalados, mientras que los restantes 74 fueron Patrocinados.

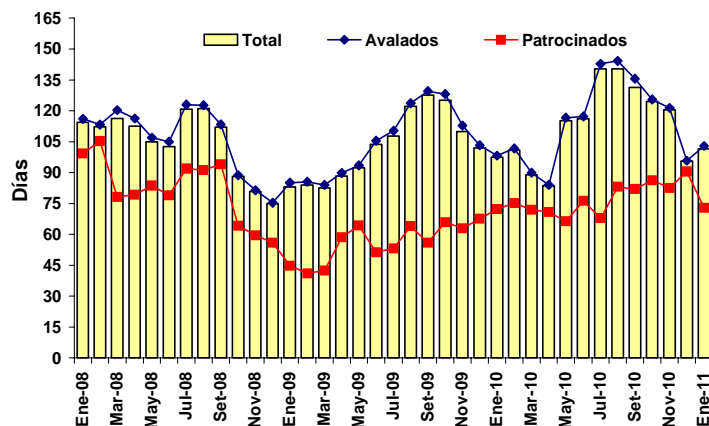
Lo anterior implicó que las cantidades de Avalados y Patrocinados cayeran 25% y 20% mensual, respectivamente. No obstante, ambas subieron en la comparación interanual (26% Avalados y 17% Patrocinados).

Tasas de Interés Promedio de CPD por tipo y plazo

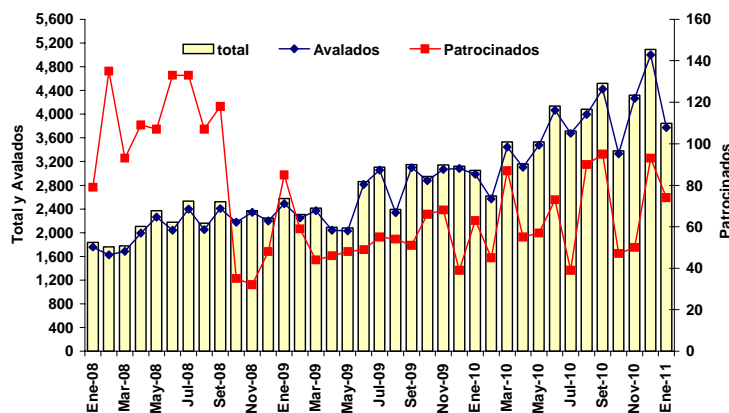


Tipo de CPD	Tasa Promedio por plazo - Enero 2011									Total
	Hasta 30	31 a 60	61 a 90	91 a 120	121 a 180	181 a 240	241 a 300	301 a 360		
CPD Avalados	12.2%	12.5%	13.7%	14.5%	14.8%	15.5%	16.2%	16.3%		13.8%
Var. Mensual (pbs.)	-53	-74	33	24	-45	-18	-38	-94		-9
CPD Patrocinados	13.5%	13.5%	20.2%	22.0%						17.5%
Var. Mensual (pbs.)	5	-146	432	98						9

Plazo Promedio de los CPD



Cantidad de CPD negociados



Anexo

Ranking de Negociación de CPD por Segmento Enero 2011

	Código BCBA	Volumen Efectivo	
		En \$	% del Total
TOTAL AVALADOS		83,313,401	95%
Garantizar S.G.R.	GARA	30,467,876	36.6%
Acindar PyMES S.G.R.	ACPY	11,184,330	13.4%
Don Mario S.G.R.	DOMA	6,158,923	7.4%
Garantía de Valores S.G.R.	GAVA	6,101,965	7.3%
Los Grobo S.G.R.	LGRO	6,072,063	7.3%
Avaluar S.G.R.	AVAL	5,980,793	7.2%
Puente Hnos. S.G.R.	PUEN	4,511,576	5.4%
Intergarantías S.G.R.	INGA	3,330,834	4.0%
Cuyo Aval S.G.R.	CUAV	1,546,023	1.9%
Affidavit S.G.R.	AFFI	1,442,955	1.7%
Fidus S.G.R.	FIDU	1,360,088	1.6%
Cardinal S.G.R.	SGRC	1,224,576	1.5%
Aval Rural S.G.R.	AVRU	1,112,852	1.3%
Afianzar S.G.R.	AFIA	1,037,848	1.2%
Campo Aval S.G.R.	CAMP	979,194	1.2%
FO.GA.BA. (con part. estatal)	FOBA	309,753	0.4%
Macroaval S.G.R.	MAVA	266,807	0.3%
Confiables S.G.R.	CONF	224,945	0.3%
TOTAL PATROCINADOS		4,021,179	5%
Telefónica de Argentina S.A.	TEAR	1,904,012	47.3%
Dulcor S.A.	DULC	1,155,970	28.7%
Ovoprot International S.A.	OVOP	540,130	13.4%
Tecnología Avanzada en Transporte S.A.	TAET	372,669	9.3%
Grimoldi S.A.	GRIM	48,397	1.2%
TOTAL GENERAL		87,334,579	100%