



Ministerio de Economía y Producción  
Superintendencia de Seguros de la Nación



"2006 – Año de homenaje al Dr. Ramón Carrillo"

COMUNICACIÓN SSN 1329

27/09/2006

**Circular SSN EST 259**

**SINTESIS: Automotores. Siniestros ocurridos en el 1° semestre de 2006.**  
Fuente: Sistema IRIS de Control de Fraude.

A las Entidades y Personas sujetas a la supervisión de la Superintendencia de Seguros de la Nación

Tengo el agrado de dirigirme a ustedes con el fin de poner en su conocimiento las estadísticas de siniestros del Ramo Automotores que las entidades aseguradoras informan al Sistema IRIS.

Se publican los siniestros que afectaron coberturas del casco ocurridos en el 1° semestre de 2006 y, en forma comparativa, con igual semestre del año anterior. En el Anexo I se presenta un análisis descriptivo de los aspectos más destacados de la información que se detalla en el Anexo II.

Saludo a ustedes atentamente.

Miguel Baelo  
Superintendente de Seguros

LA PRESENTE COMUNICACIÓN CONTIENE 1 PAGINA. CONTIENE 2 ANEXOS, DE 3 Y 17 PÁGINAS RESPECTIVAMENTE. CIRC. ANT. IDENT. N° 5916

Página 1 de 1



## ANEXO I HOJA 1/3

### Introducción

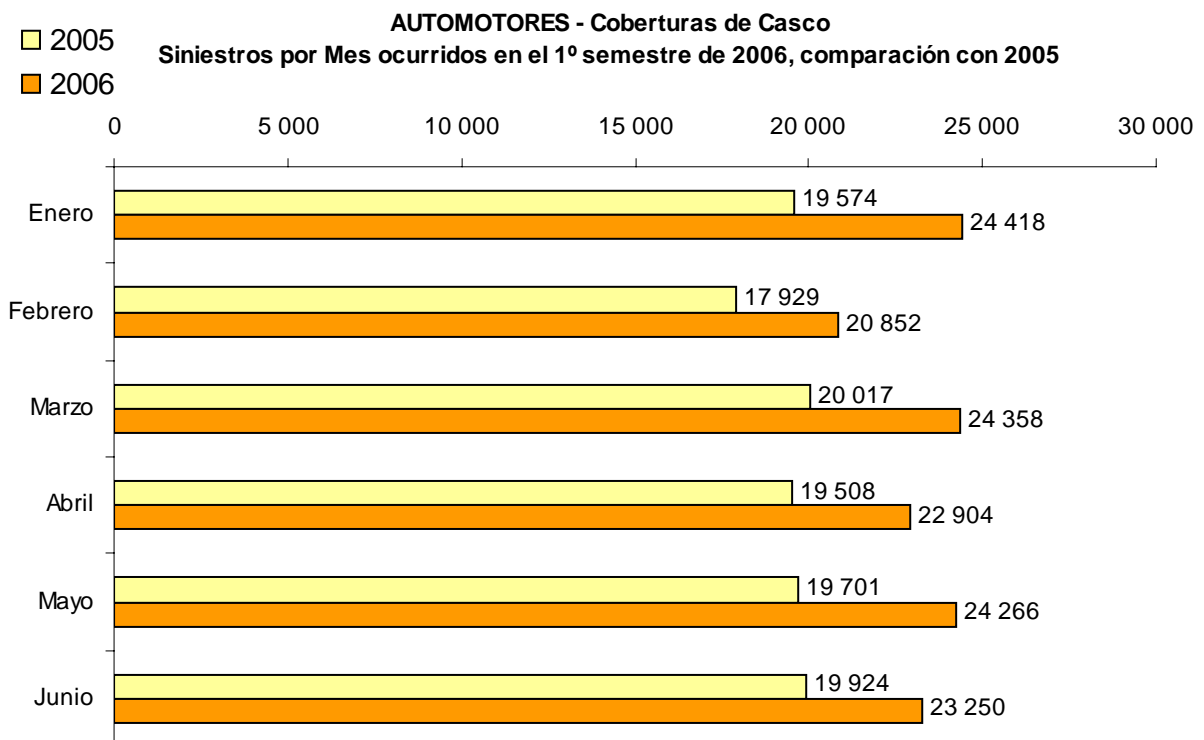
La SSN publica la cantidad de siniestros de Automotores ocurridos en el 1º semestre del año 2006 que afectaron las coberturas de casco. Se presentan clasificados por aseguradora, tipo de vehículo, mes de ocurrencia, cobertura afectada, provincia y distintas combinaciones entre estas.

Es importante tener en cuenta que, si bien las cifras pueden mostrar que en 2006 ocurrieron, y se denunciaron, más siniestros que en 2005, este dato en valores absolutos no es un indicador de siniestralidad. Para concluir que se ha registrado un aumento o disminución de la siniestralidad es necesario comparar la cantidad de siniestros respecto de los vehículos expuestos a riesgo para cada variable en los dos períodos bajo estudio.

La presente Circular se ha confeccionado a partir de la información que las entidades aseguradoras que operan en el ramo Automotores envían diariamente al Sistema IRIS de Control de Fraudes de Automotores.

### Análisis de los Resultados

Durante el 1º semestre del año 2006 se registra un aumento del 20% en la cantidad de siniestros de casco respecto del mismo período del 2005, pasando de 116.653 a 140.048. El mes pico es enero con 24.418 siniestros, mientras que en el 2005 había sido el mes de marzo con 20.017 denuncias.





## ANEXO I HOJA 2/3

La cantidad promedio de siniestros por día es de 774 para 2006, en 2005 fue de 644. Asimismo el promedio mensual para 2006 está en 23.341 siniestros mientras que en 2005 estuvo en 19.442.

El 97% de los siniestros de casco que se denuncian corresponden a automóviles particulares y camionetas.

### Siniestros por Lugar de Ocurrencia

Analizando los siniestros según su lugar de ocurrencia se observa que el 47,3% ocurre en la provincia de Buenos Aires, registrando un aumento en la cantidad de siniestros del 20% respecto de 2005. En Capital Federal el aumento es del 17%.

La provincia de Buenos Aires y Capital Federal concentran el 75% del total de siniestros denunciados en el país. Las provincias que le siguen pero mucho más lejos son Córdoba con un 5,9%, Santa Fe 5,8% y Mendoza 3,7%. El resto de las provincias acumula el 9,6% restante.

### Cantidad de siniestros de Casco ocurridos en el 1º semestre del 2005 y 2006.

Lugar de Ocurrencia	Todas las coberturas del CASCO			ROBO Total		
	2005	2006	var. %	2005	2006	var. %
<b>TOTAL</b>	<b>116.653</b>	<b>140.048</b>	<b>20 %</b>	<b>19.947</b>	<b>20.234</b>	<b>1 %</b>
Capital Federal	33.123	38.837	17 %	6.031	6.242	3 %
Gran Buenos Aires	35.660	41.229	16 %	10.095	10.023	-1 %
GBA Norte	15.187	17.963	18 %	3.933	4.077	4 %
GBA Oeste	7.613	8.696	14 %	2.353	2.526	7 %
GBA Sur	12.860	14.570	13 %	3.809	3.420	-10 %
Resto Pcia. Buenos Aires	19.470	25.021	29 %	1.736	1.958	13 %
Resto del País	28.400	34.961	23 %	2.085	2.011	-4 %

### Siniestros según la Cobertura Afectada

Si se analiza el comportamiento según la cobertura de casco afectada se observa que durante los seis primeros meses del 2006 todas registran un aumento en la cantidad de siniestros, excepto incendio parcial. Los siniestros de daño total aumentaron un 39%, le sigue daño parcial con un 32%. Los siniestros de robo total, incendio total y robo parcial aumentaron entre un 1% y un 9%. Durante el 1º semestre del 2006 los incendios parciales disminuyeron un 4% en comparación con 2005.



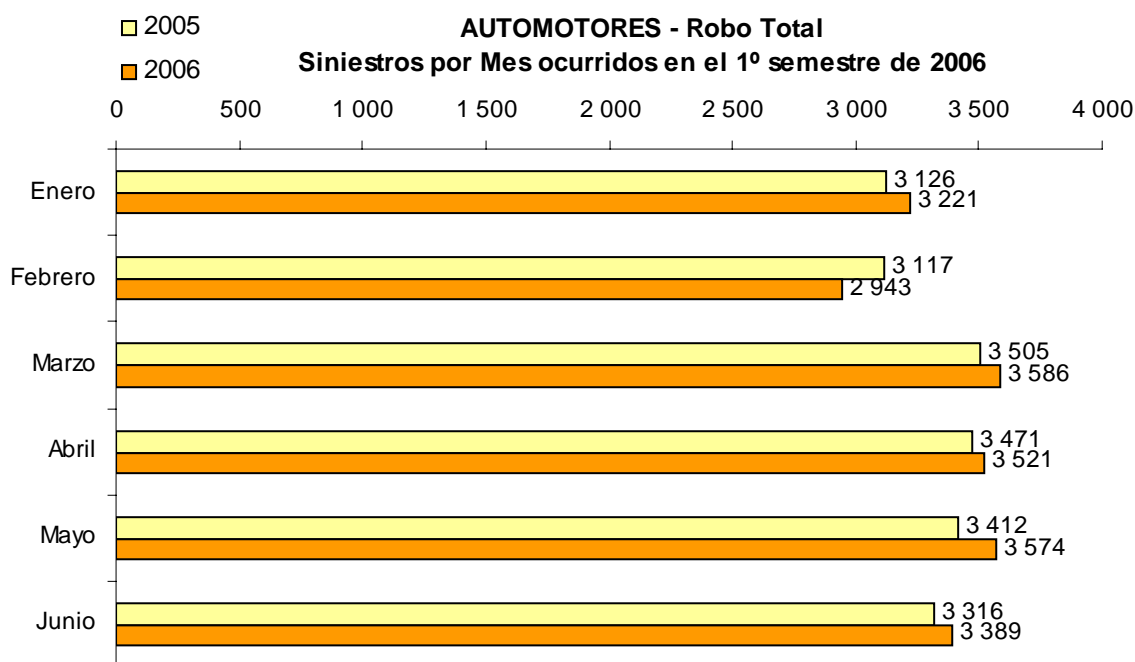
## ANEXO I HOJA 3/3

Las denuncias de daño parcial representan el 57,5% del total de siniestros, en comparación al 52,4% del 1º semestre del 2005. La participación de los siniestros de robo total cayó de 17,1% en 2005 a 14,4% en 2006. También disminuyó la participación de los siniestros de robo parcial, pasando de 25,9% en el 2005 a 23,5% en la primera parte del 2006.

### Robo Total

En el 1er. semestre del 2006 los robos aumentaron un 1% respecto del mismo período en el 2005 considerando al país como una única jurisdicción, pasando de 19.947 a 20.234. Al analizar la distribución de los siniestros por provincia se observa que en la provincia de Buenos Aires los robos aumentaron 1%, con un promedio de 66 robos por día, en Capital Federal aumentaron 3% con un promedio de 34 robos diarios. La tercer provincia con una cantidad significativa de robos es Córdoba, registrando en 2006 una baja respecto de 2005 del 6%.

Buenos Aires (59%), Capital Federal (31%) y Córdoba (5%) concentran el 95% de los robos denunciados en el país.



Siniestros 1º semestre 2006



Información contenida	Hoja
Siniestros por Aseguradora	ASEG
Siniestros de Robo Total por Aseguradora	ASEG x ROBO T
Siniestros por Día de la Semana y Hecho Generador	DIA x HG
Siniestros según días transcurridos entre Fecha de Ocurrencia y Fecha de Denuncia	FOyFD x HG
Siniestros por Mes	MES
Siniestros por Mes y Hecho Generador	MES x HG
Siniestros por Mes de Robo Total por Tipo de Vehículo	MES x TV x ROBO
Siniestros por Hecho Generador	HG
Siniestros por Provincia	PROV
Siniestros por Provincia y Hecho Generador	PROV x HG
Siniestros de Robo Total por Provincia y Mes	PROV x ROBO T x MES
Siniestros de Robo Total por Provincia y Tipo de Vehículo	PROV x ROBO T x TV
Siniestros por Tipo de Vehículo	TV
Siniestros de Robo Total por Año de Fabricación y Tipo de Vehículo	TV x ROBO x AF

## AUTOMOTORES - Coberturas de Casco



Siniestros por Aseguradora ocurridos en el 1º semestre de 2006, comparación con 2005

Aseguradora	1º semestre			var %	2006						
	2005		2006		ENE	FEB	MAR	ABR	MAY	JUN	
<b>Total</b>	<b>116.653</b>	<b>100%</b>	<b>140.048</b>	<b>100%</b>	<b>20%</b>	<b>24.418</b>	<b>20.852</b>	<b>24.358</b>	<b>22.904</b>	<b>24.266</b>	<b>23.250</b>
ACE	59	0,1%	69	0,0%	17%	16	11	11	11	15	5
AGF ALLIANZ	2.609	2,2%	4.150	3,0%	59%	728	419	801	694	780	728
ANTÁRTIDA	0	0,0%	4	0,0%	-	1	0	3	0	0	0
ARGOS	721	0,6%	641	0,5%	-11%	99	98	130	94	132	88
ARGOS MUTUAL	0	0,0%	0	0,0%	-	0	0	0	0	0	0
ASEGURADORA FEDERAL	721	0,6%	708	0,5%	-2%	110	119	123	113	132	111
ASEGURADORES DE CAUCIONES	373	0,3%	199	0,1%	-47%	42	47	45	35	19	11
BERKLEY	2.334	2,0%	2.145	1,5%	-8%	447	306	326	309	371	386
BERNARDINO RIVADAVIA	3.210	2,8%	2.758	2,0%	-14%	444	428	519	431	476	460
BOSTON	1.833	1,6%	2.061	1,5%	12%	254	342	360	362	366	377
CAJA DE TUCUMÁN	5	0,0%	5	0,0%	0%	1	1	0	1	1	1
CAJA GENERALES	21.318	18,3%	27.795	19,8%	30%	4558	4111	4782	4681	4931	4732
CARUSO	42	0,0%	3	0,0%	-93%	0	1	1	0	1	0
CHUBB	8	0,0%	102	0,1%	1175%	8	8	23	23	28	12
COMERCIO	1.161	1,0%	1.689	1,2%	45%	260	258	278	292	295	306
COOP.MUTUAL PATRONAL	515	0,4%	499	0,4%	-3%	103	84	97	100	66	49
COPAN	174	0,1%	164	0,1%	-6%	22	23	32	32	29	26
ECONOMÍA COMERCIAL	71	0,1%	66	0,0%	-7%	10	5	14	12	16	9
EQUITATIVA DEL PLATA	392	0,3%	537	0,4%	37%	104	77	110	88	83	75
ESCUDO	202	0,2%	318	0,2%	57%	44	35	44	74	61	60
FED. PATRONAL	15.916	13,6%	17.765	12,7%	12%	3284	2647	3089	2929	3010	2806
GARANTÍA MUTUAL	0	0,0%	0	0,0%	-	0	0	0	0	0	0
GENERALI CORPORATE	126	0,1%	170	0,1%	35%	30	23	31	16	30	40
HAMBURGO	3	0,0%	9	0,0%	200%	1	3	0	2	1	2
HOLANDO SUDAMERICANA	523	0,4%	435	0,3%	-17%	77	71	80	66	74	67
HORIZONTE	183	0,2%	203	0,1%	11%	43	28	39	25	37	31
HSBC BUENOS AIRES	4.697	4,0%	6.570	4,7%	40%	1162	1000	1060	1070	1154	1124
IAM	0	0,0%	0	0,0%	-	0	0	0	0	0	0
INST. ENTRE RÍOS	195	0,2%	322	0,2%	65%	58	55	73	62	65	9
INSTITUTO DE SEGUROS	177	0,2%	203	0,1%	15%	30	19	42	42	34	36
INTERACCIÓN GENERALES	11	0,0%	41	0,0%	273%	8	7	11	5	6	4
L'UNION DE PARIS	1.528	1,3%	1.745	1,2%	14%	279	229	311	320	319	287
LATITUD SUR	3	0,0%	11	0,0%	267%	1	2	2	4	0	2
LIBERTY	2.071	1,8%	3.088	2,2%	49%	544	461	401	545	593	544
LIDERAR	1.317	1,1%	1.125	0,8%	-15%	183	190	204	176	186	186
LUZ Y FUERZA	64	0,1%	71	0,1%	11%	18	11	14	12	8	8
MAPFRE	13.186	11,3%	15.274	10,9%	16%	2736	2315	2647	2434	2566	2576

## AUTOMOTORES - Coberturas de Casco



Siniestros por Aseguradora ocurridos en el 1º semestre de 2006, comparación con 2005

Aseguradora	1º semestre			2006							
	2005		2006		var %	ENE	FEB	MAR	ABR	MAY	JUN
MERCANTIL ANDINA	2.684	2,3%	3.619	2,6%	35%	673	520	624	582	635	585
MERIDIONAL	6.316	5,4%	8.278	5,9%	31%	1356	1229	1415	1289	1496	1493
METROPOL	94	0,1%	94	0,1%	0%	21	15	9	15	15	19

## AUTOMOTORES - Coberturas de Casco



Siniestros por Aseguradora ocurridos en el 1º semestre de 2006, comparación con 2005

Aseguradora	1º semestre			2006							
	2005		2006		var %	ENE	FEB	MAR	ABR	MAY	JUN
METROPOL MUTUOS	0	0,0%	0	0,0%	-	0	0	0	0	0	0
MUTUAL RIVADAVIA	3	0,0%	4	0,0%	33%	2	2	0	0	0	0
NATIVA	270	0,2%	217	0,2%	-20%	52	33	43	37	23	29
NORTE	360	0,3%	283	0,2%	-21%	59	47	42	50	54	31
NUEVA	635	0,5%	565	0,4%	-11%	112	85	102	96	84	86
ORBIS	744	0,6%	764	0,5%	3%	143	106	115	112	153	135
PARANA	1.362	1,2%	1.437	1,0%	6%	264	193	242	266	227	245
PERSEVERANCIA	314	0,3%	333	0,2%	6%	52	71	72	54	34	50
PRODUCTORES DE FRUTAS	63	0,1%	82	0,1%	30%	12	17	20	7	19	7
PROGRESO + ASTRO	202	0,2%	255	0,2%	26%	37	19	37	52	58	52
PROTECCIÓN MUTUAL	0	0,0%	0	0,0%	-	0	0	0	0	0	0
PROVINCIA GENERALES	5.835	5,0%	6.137	4,4%	5%	1026	919	1098	1044	1031	1019
PRUDENCIA	126	0,1%	452	0,3%	259%	77	74	81	73	76	71
REPÚBLICA	1.558	1,3%	1.633	1,2%	5%	356	285	314	82	293	303
RÍO URUGUAY	148	0,1%	189	0,1%	28%	25	38	41	23	35	27
ROYAL & SUN ALLIANCE	2.449	2,1%	3.058	2,2%	25%	480	498	549	499	556	476
SAN CRISTÓBAL	3.724	3,2%	3.061	2,2%	-18%	575	459	586	487	470	484
SANCOR	4.444	3,8%	5.746	4,1%	29%	1248	865	998	951	898	786
SEGUNDA	2.935	2,5%	3.809	2,7%	30%	744	552	663	627	635	588
SEGURCOOP	646	0,6%	410	0,3%	-37%	57	68	68	77	78	62
SEGUROMETAL	603	0,5%	763	0,5%	27%	102	117	124	148	138	134
SMG	345	0,3%	1.286	0,9%	273%	183	185	227	203	226	262
SURCO	12	0,0%	10	0,0%	-17%	3	2	3	2	0	0
TRAINMET	2	0,0%	0	0,0%	-100%	0	0	0	0	0	0
TRIUNFO	426	0,4%	498	0,4%	17%	65	62	93	89	105	84
VELOZ	0	0,0%	0	0,0%	-	0	0	0	0	0	0
VICTORIA	1.542	1,3%	1.597	1,1%	4%	262	272	293	255	260	255
ZURICH	3.063	2,6%	4.523	3,2%	48%	727	685	796	724	782	809



## AUTOMOTORES - Coberturas de Casco



Siniestros de Robo Total por Aseguradora ocurridos en el 1º semestre de 2006, comparación con 2005

Aseguradora	1º semestre			2006							
	2005		2006		var %	ENE	FEB	MAR	ABR	MAY	JUN
<b>Total</b>	<b>19.947</b>	<b>100%</b>	<b>20.234</b>	<b>100%</b>	<b>1%</b>	<b>3.221</b>	<b>2.943</b>	<b>3.586</b>	<b>3.521</b>	<b>3.574</b>	<b>3.389</b>
ACE	2	0,0%	0	0,0%	-100%	0	0	0	0	0	0
AGF ALLIANZ	331	1,7%	487	2,4%	47%	67	49	96	81	85	109
ANTÁRTIDA	0	0,0%	4	0,0%	-	1	0	3	0	0	0
ARGOS	315	1,6%	326	1,6%	3%	51	59	61	60	55	40
ARGOS MUTUAL	0	0,0%	0	0,0%	-	0	0	0	0	0	0
ASEGURADORA FEDERAL	355	1,8%	385	1,9%	8%	57	57	70	62	76	63
ASEGURADORES DE CAUCIONES	124	0,6%	58	0,3%	-53%	11	13	18	8	5	3
BERKLEY	668	3,3%	777	3,8%	16%	134	121	134	120	147	121
BERNARDINO RIVADAVIA	816	4,1%	719	3,6%	-12%	113	95	139	121	133	118
BOSTON	345	1,7%	315	1,6%	-9%	40	49	57	62	49	58
CAJA DE TUCUMÁN	1	0,0%	0	0,0%	-100%	0	0	0	0	0	0
CAJA GENERALES	3.170	15,9%	3.195	15,8%	1%	530	431	540	597	545	552
CARUSO	14	0,1%	1	0,0%	-93%	0	0	1	0	0	0
CHUBB	0	0,0%	0	0,0%	-	0	0	0	0	0	0
COMERCIO	337	1,7%	326	1,6%	-3%	50	49	58	63	54	52
COOP.MUTUAL PATRONAL	40	0,2%	52	0,3%	30%	7	11	10	16	4	4
COPAN	40	0,2%	29	0,1%	-28%	3	3	9	3	4	7
ECONOMÍA COMERCIAL	38	0,2%	32	0,2%	-16%	5	2	7	4	10	4
EQUITATIVA DEL PLATA	60	0,3%	48	0,2%	-20%	3	4	11	7	16	7
ESCUDO	59	0,3%	100	0,5%	69%	9	15	17	22	17	20
FED. PATRONAL	2.747	13,8%	2.867	14,2%	4%	456	419	516	513	496	467
GARANTÍA MUTUAL	0	0,0%	0	0,0%	-	0	0	0	0	0	0
GENERALI CORPORATE	25	0,1%	27	0,1%	8%	4	10	6	2	3	2
HAMBURGO	1	0,0%	1	0,0%	0%	1	0	0	0	0	0
HOLANDO SUDAMERICANA	125	0,6%	94	0,5%	-25%	18	12	10	21	20	13
HORIZONTE	3	0,0%	2	0,0%	-33%	1	1	0	0	0	0
HSBC BUENOS AIRES	581	2,9%	681	3,4%	17%	119	117	83	119	138	105
IAM	0	0,0%	0	0,0%	-	0	0	0	0	0	0
INST. ENTRE RÍOS	31	0,2%	28	0,1%	-10%	1	5	5	6	5	6
INSTITUTO DE SEGUROS	13	0,1%	16	0,1%	23%	2	1	2	2	4	5
INTERACCIÓN GENERALES	5	0,0%	10	0,0%	100%	2	2	3	2	0	1
L UNION DE PARIS	52	0,3%	62	0,3%	19%	7	11	12	13	10	9
LATITUD SUR	0	0,0%	0	0,0%	-	0	0	0	0	0	0
LIBERTY	448	2,2%	461	2,3%	3%	71	76	52	97	80	85
LIDERAR	472	2,4%	435	2,1%	-8%	62	72	86	71	68	76
LUZ Y FUERZA	35	0,2%	40	0,2%	14%	9	8	8	5	4	6
MAPFRE	1.109	5,6%	1.220	6,0%	10%	170	162	227	199	223	239

## AUTOMOTORES - Coberturas de Casco



Siniestros de Robo Total por Aseguradora ocurridos en el 1º semestre de 2006, comparación con 2005

Aseguradora	1º semestre			2006							
	2005		2006		var %	ENE	FEB	MAR	ABR	MAY	JUN
MERCANTIL ANDINA	520	2,6%	568	2,8%	9%	102	86	80	98	109	93
MERIDIONAL	582	2,9%	596	2,9%	2%	81	97	93	104	109	112
METROPOL	53	0,3%	40	0,2%	-25%	13	6	1	6	5	9

## AUTOMOTORES - Coberturas de Casco



Siniestros de Robo Total por Aseguradora ocurridos en el 1º semestre de 2006, comparación con 2005

Aseguradora	1º semestre			2006							
	2005		2006		var %	ENE	FEB	MAR	ABR	MAY	JUN
METROPOL MUTUOS	0	0,0%	0	0,0%	-	0	0	0	0	0	0
MUTUAL RIVADAVIA	0	0,0%	2	0,0%	-	2	0	0	0	0	0
NATIVA	23	0,1%	16	0,1%	-30%	3	3	5	2	2	1
NORTE	55	0,3%	45	0,2%	-18%	11	7	7	6	10	4
NUEVA	289	1,4%	224	1,1%	-22%	42	34	40	34	41	33
ORBIS	471	2,4%	515	2,5%	9%	84	75	83	76	105	92
PARANA	837	4,2%	986	4,9%	18%	176	145	183	183	154	145
PERSEVERANCIA	115	0,6%	87	0,4%	-24%	17	15	18	16	8	13
PRODUCTORES DE FRUTAS	16	0,1%	19	0,1%	19%	3	3	6	1	6	
PROGRESO + ASTRO	76	0,4%	64	0,3%	-16%	9	9	10	9	11	16
PROTECCIÓN MUTUAL	0	0,0%	0	0,0%	-	0	0	0	0	0	0
PROVINCIA GENERALES	1.529	7,7%	1.291	6,4%	-16%	206	185	255	232	203	210
PRUDENCIA	65	0,3%	116	0,6%	78%	18	19	21	23	24	11
REPÚBLICA	223	1,1%	187	0,9%	-16%	39	31	49	8	35	25
RÍO URUGUAY	48	0,2%	55	0,3%	15%	9	8	13	5	10	10
ROYAL & SUN ALLIANCE	377	1,9%	424	2,1%	12%	75	68	81	72	75	53
SAN CRISTÓBAL	762	3,8%	527	2,6%	-31%	76	67	115	85	90	94
SANCOR	213	1,1%	244	1,2%	15%	38	41	42	41	44	38
SEGUNDA	345	1,7%	353	1,7%	2%	60	42	67	52	70	62
SEGURCOOP	133	0,7%	103	0,5%	-23%	11	9	24	22	22	15
SEGUROMETAL	73	0,4%	58	0,3%	-21%	8	7	9	10	14	10
SMG	184	0,9%	272	1,3%	48%	39	41	47	40	52	53
SURCO	1	0,0%	0	0,0%	-100%	0	0	0	0	0	0
TRAINMET	1	0,0%	0	0,0%	-100%	0	0	0	0	0	0
TRIUNFO	80	0,4%	90	0,4%	13%	14	7	14	12	24	19
VELOZ	0	0,0%	0	0,0%	-	0	0	0	0	0	0
VICTORIA	125	0,6%	103	0,5%	-18%	17	16	17	19	18	16
ZURICH	389	2,0%	451	2,2%	16%	64	68	65	89	82	83

## AUTOMOTORES - Coberturas de Casco

Siniestros por Día de la Semana y Hecho Generador ocurridos en el 1º semestre 2006



Día	Total		Robo Parcial		Robo Total		Incendio Parcial		Incendio Total		Daño Parcial		Daño Total	
<b>Total</b>	<b>140.048</b>	<b>100%</b>	<b>32.875</b>	<b>100%</b>	<b>20.234</b>	<b>100%</b>	<b>2.207</b>	<b>100%</b>	<b>472</b>	<b>100%</b>	<b>80.552</b>	<b>100%</b>	<b>3.708</b>	<b>100%</b>
Domingo	18.914	14%	4.491	14%	2.649	13%	312	14%	76	16%	10.727	13%	659	18%
Lunes	21.696	15%	5.297	16%	2.797	14%	333	15%	71	15%	12.681	16%	517	14%
Martes	20.557	15%	4.900	15%	2.954	15%	331	15%	59	13%	11.867	15%	446	12%
Miércoles	20.647	15%	4.857	15%	3.059	15%	300	14%	58	12%	11.874	15%	499	13%
Jueves	20.154	14%	4.615	14%	2.972	15%	315	14%	47	10%	11.758	15%	447	12%
Viernes	20.212	14%	4.590	14%	3.014	15%	344	16%	89	19%	11.610	14%	565	15%
Sábado	17.868	13%	4.125	13%	2.789	14%	272	12%	72	15%	10.035	12%	575	16%

## AUTOMOTORES - Coberturas de Casco

Siniestros según días transcurridos entre Fecha de Ocurrencia y Fecha de Denuncia ocurridos en el 1º semestre de 2006



cantidad de días entre FO y FD	Robo Parcial		Robo Total		Incendio Parcial		Incendio Total		Daño Parcial		Daño Total	
Total	32.875	100%	20.234	100%	2.207	100%	472	100%	80.552	100%	3.708	100%
en el mismo día	2.665	8%	2.636	13%	215	10%	50	11%	10.706	13%	255	7%
1 día	5.285	16%	4.666	23%	398	18%	74	16%	15.364	19%	463	12%
2 días	3.954	12%	2.946	15%	282	13%	75	16%	9.340	12%	488	13%
3 días	3.196	10%	2.357	12%	245	11%	63	13%	7.291	9%	432	12%
4 días	2.484	8%	1.784	9%	191	9%	40	8%	5.424	7%	315	8%
5 días	2.083	6%	1.386	7%	148	7%	32	7%	4.516	6%	293	8%
entre 6 y 10 días	6.124	19%	2.891	14%	339	15%	70	15%	12.859	16%	676	18%
entre 11 y 30 días	5.627	17%	1.303	6%	306	14%	54	11%	11.523	14%	605	16%
más de 30 días	1.457	4%	265	1%	83	4%	14	3%	3.529	4%	181	5%

## AUTOMOTORES - Coberturas de Casco

Siniestros por Mes ocurridos en el 1º semestre de 2006, comparación con 2005



Mes	2005		2006		2006 vs. 2005
	cant.	prom. diario	cant.	prom. diario	var. %
<b>Total</b>	<b>116.653</b>	<b>644</b>	<b>140.048</b>	<b>774</b>	<b>20%</b>
Enero	19.574	631	24.418	788	25%
Febrero	17.929	640	20.852	745	16%
Marzo	20.017	646	24.358	786	22%
Abril	19.508	650	22.904	763	17%
Mayo	19.701	636	24.266	783	23%
Junio	19.924	664	23.250	775	17%

## AUTOMOTORES - Coberturas de Casco

Siniestros por Mes y Hecho Generador ocurridos en el 1º semestre de 2006



Mes	Robo Parcial			Robo Total			Incendio Parcial			Incendio Total			Daño Parcial			Daño Total		
	2005	2006	var %	2005	2006	var %	2005	2006	var %	2005	2006	var %	2005	2006	var %	2005	2006	var %
<b>Total</b>	<b>30.224</b>	<b>32.875</b>	<b>9%</b>	<b>19.947</b>	<b>20.234</b>	<b>1%</b>	<b>2.303</b>	<b>2.207</b>	<b>-4%</b>	<b>435</b>	<b>472</b>	<b>9%</b>	<b>61.073</b>	<b>80.552</b>	<b>32%</b>	<b>2.671</b>	<b>3.708</b>	<b>39%</b>
Enero	5.369	5.856	9%	3.126	3.221	3%	417	439	5%	82	88	7%	10.031	14.116	41%	549	698	27%
Febrero	4.571	4.647	2%	3.117	2.943	-6%	397	399	1%	54	76	41%	9.381	12.211	30%	409	576	41%
Marzo	5.250	5.801	10%	3.505	3.586	2%	413	361	-13%	69	73	6%	10.335	13.906	35%	445	631	42%
Abril	4.865	5.307	9%	3.471	3.521	1%	369	344	-7%	69	86	25%	10.314	13.031	26%	420	615	46%
Mayo	5.116	5.757	13%	3.412	3.574	5%	348	338	-3%	84	76	-10%	10.340	13.918	35%	401	603	50%
Junio	5.053	5.507	9%	3.316	3.389	2%	359	326	-9%	77	73	-5%	10.672	13.370	25%	447	585	31%

## AUTOMOTORES - Coberturas de Casco

Siniestros de Robo Total por Tipo de Vehículo ocurridos en el 1º semestre de 2006



Mes	Total	Autos [1]	Camionetas [2]	Camiones [3]	Taxis	Remises	Motos	Máquinas Rurales [4]	M1+M2+M3 [5]
<b>Total</b>	<b>20.234 100%</b>	<b>17.923 89%</b>	<b>1.044 5,2%</b>	<b>506 2,5%</b>	<b>271 1,3%</b>	<b>261 1,3%</b>	<b>31 0,2%</b>	<b>153 0,8%</b>	<b>45 0,2%</b>
Enero	3.221	2.847	163	91	42	39	3	24	12
Febrero	2.943	2.599	169	71	35	38	5	17	9
Marzo	3.586	3.179	188	89	44	48	7	24	7
Abril	3.521	3.148	174	79	40	44	6	24	6
Mayo	3.574	3.155	180	86	61	52	6	32	2
Junio	3.389	2.995	170	90	49	40	4	32	9

(\*) robo total

[1] Automóviles, camionetas rurales, breaks, jeeps hasta 4 cilindros, pick up A.

[2] Jeeps más de 4 cilindros, pick up B, casas rodantes con propulsión propia.

[3] Camiones, semitracción.

[4] Tractores, máquinas rurales, acoplados para trabajos rurales, acoplados, furgones, semirremolques, casas rodantes sin propulsión propia, trailer, bantam.

[5] M1: vehículo para transporte de pasajeros, que no contenga más de 8 asientos además del asiento del conductor y que cargado no exceda de un peso máximo de 3500 Kg.

M2: vehículo para transporte de pasajeros con más de 8 asientos excluyendo el asiento del conductor, y que no exceda el peso máximo de 5000 Kg.

M3: vehículo para transporte de pasajeros con más de 8 asientos excluyendo el asiento del conductor, y que tenga un peso mayor a los 5000 Kg.



## Siniestros por Hecho Generador ocurridos en el 1º semestre 2006, comparación con 2005

Hecho Generador	2005		2006		var %
<b>Total</b>	<b>116.653</b>	<b>100%</b>	<b>140.048</b>	<b>100%</b>	<b>20%</b>
Robo Parcial	30.224	25,9%	32.875	23,5%	9%
Robo Total	19.947	17,1%	20.234	14,4%	1%
Incendio Parcial	2.303	2,0%	2.207	1,6%	-4%
Incendio Total	435	0,4%	472	0,3%	9%
Daño Parcial	61.073	52,4%	80.552	57,5%	32%
Daño Total	2.671	2,3%	3.708	2,6%	39%

# AUTOMOTORES - Coberturas de Casco

Siniestros por Provincia ocurridos en el 1º semestre de 2006, comparación con 2005



Provincia	Total			2006							
	2005		2006	var %	ENE	FEB	MAR	ABR	MAY	JUN	
<b>Total</b>	<b>116.653</b>	<b>100%</b>	<b>140.048</b>	<b>100%</b>	<b>20%</b>	<b>24.418</b>	<b>20.852</b>	<b>24.358</b>	<b>22.904</b>	<b>24.266</b>	<b>23.250</b>
Buenos Aires	55.130	47,3%	66.250	47,3%	20%	11.897	9.871	11.337	10799	11409	10937
GBA Norte	15.187	13,0%	17.963	12,8%	18,3%	2.838	2.508	3.125	3115	3302	3075
GBA Oeste	7.613	6,5%	8.696	6,2%	14,2%	1.380	1.289	1.553	1400	1557	1517
GBA Sur	12.860	11,0%	14.570	10,4%	13,3%	2.465	2.081	2.493	2386	2671	2474
Capital Federal	33.123	28,4%	38.837	27,7%	17%	6.048	5.675	6.914	6397	6983	6820
Catamarca	104	0,1%	145	0,1%	39%	28	20	20	22	30	25
Chaco	369	0,3%	464	0,3%	26%	66	71	85	69	89	84
Chubut	989	0,8%	1.541	1,1%	56%	295	259	255	218	262	252
Córdoba	6.573	5,6%	8.236	5,9%	25%	1.812	1.180	1.284	1405	1375	1180
Córdoba capital	4.628	4,0%	5.580	4,0%	21%	978	816	928	1006	994	858
Corrientes	431	0,4%	497	0,4%	15%	97	71	83	87	83	76
Entre Ríos	1.075	0,9%	1.529	1,1%	42%	281	259	329	255	247	158
Formosa	88	0,1%	127	0,1%	44%	20	29	25	12	24	17
Jujuy	372	0,3%	367	0,3%	-1%	65	53	76	70	48	55
La Pampa	259	0,2%	280	0,2%	8%	58	55	38	46	48	35
La Rioja	100	0,1%	108	0,1%	8%	17	20	16	16	19	20
Mendoza	3.846	3,3%	5.196	3,7%	35%	842	712	962	812	976	892
Gran Mendoza	3.236	2,8%	4.315	3,1%	33%	698	584	795	671	816	751
Misiones	338	0,3%	461	0,3%	36%	74	68	76	74	88	81
Neuquén	1.957	1,7%	2.395	1,7%	22%	487	370	469	343	397	329
Río Negro	1.493	1,3%	1.798	1,3%	20%	356	306	334	274	271	257
Salta	382	0,3%	403	0,3%	5%	76	67	71	56	61	72
San Juan	313	0,3%	407	0,3%	30%	63	65	62	71	76	70
San Luis	421	0,4%	522	0,4%	24%	103	102	81	102	77	57
Santa Cruz	323	0,3%	373	0,3%	15%	67	76	55	51	59	65
Santa Fe	7.240	6,2%	8.180	5,8%	13%	1.327	1.195	1.449	1438	1343	1428
Rosario	4.845	4,2%	5.200	3,7%	7%	838	766	898	913	874	911
Santiago del Estero	180	0,2%	194	0,1%	8%	28	33	34	44	23	32
Tierra del Fuego	417	0,4%	548	0,4%	31%	69	94	108	97	93	87
Tucumán	987	0,8%	1.051	0,8%	6%	177	159	181	143	175	216
País limítrofe	143	0,1%	139	0,1%	-3%	65	42	14	3	10	5

# AUTOMOTORES - Coberturas de Casco

Siniestros por Provincia y Hecho Generador ocurridos en el 1º semestre de 2006, comparación con 2005



Provincia	Robo Parcial			Robo Total			Incendio Parcial			Incendio Total			Daño Parcial			Daño Total		
	2005	2006	var %	2005	2006	var %	2005	2006	var %	2005	2006	var %	2005	2006	var %	2005	2006	var %
<b>Total</b>	<b>30.224</b>	<b>32.875</b>	<b>9%</b>	<b>19.947</b>	<b>20.234</b>	<b>1%</b>	<b>2.303</b>	<b>2.207</b>	<b>-4%</b>	<b>435</b>	<b>472</b>	<b>9%</b>	<b>61.073</b>	<b>80.552</b>	<b>32%</b>	<b>2.671</b>	<b>3.708</b>	<b>39%</b>
Buenos Aires	13.890	15.744	13%	11.831	11.981	1%	1.192	1.073	-10%	230	237	3%	26.652	35.464	33%	1.335	1.751	31%
GBA Norte	3.831	4.264	11%	3.933	4.090	4%	293	237	-19%	59	45	-24%	6.768	8.852	31%	302	488	62%
GBA Oeste	2.009	1.997	-1%	2.353	2.531	8%	183	133	-27%	32	43	34%	2.904	3.775	30%	131	222	69%
GBA Sur	3.118	3.453	11%	3.809	3.431	-10%	271	271	0%	43	58	35%	5.374	7.012	30%	244	356	46%
Capital Federal	7.594	7.956	5%	6.031	6.242	3%	436	454	4%	81	96	19%	18.500	23.189	25%	481	900	87%
Catamarca	15	31	107%	9	6	-33%	2	4	100%	1	1	0%	68	91	34%	9	12	33%
Chaco	79	67	-15%	13	4	-69%	8	5	-38%	3	4	33%	258	365	41%	8	19	138%
Chubut	129	171	33%	18	10	-44%	17	18	6%	4	7	75%	774	1.271	64%	47	64	36%
Córdoba	2.069	2.329	13%	1.089	1.020	-6%	192	189	-2%	30	30	0%	3.026	4.477	48%	167	191	14%
Córdoba capital	1.579	1.793	14%	940	884	-6%	109	120	10%	20	13	-35%	1.912	2.728	43%	69	88	28%
Corrientes	120	107	-11%	12	7	-42%	13	12	-8%	4	4	0%	253	335	32%	29	32	10%
Entre Ríos	261	348	33%	27	35	30%	32	39	22%	4	18	350%	702	1.013	44%	49	76	55%
Formosa	8	6	-25%	2	2	0%	3	2	-33%	1	2	100%	69	105	52%	5	10	100%
Jujuy	203	160	-21%	13	8	-38%	5	4	-20%	1	1	0%	142	180	27%	8	14	75%
La Pampa	20	37	85%	3	4	33%	11	5	-55%	3	3	0%	197	200	2%	25	31	24%
La Rioja	18	21	17%	0	0	-%	3	1	-67%	3	2	-33%	73	76	4%	3	8	167%
Mendoza	1.869	2.011	8%	315	427	36%	79	108	37%	9	8	-11%	1.520	2.557	68%	54	85	57%
Gran Mendoza	1.638	1.758	7%	290	395	36%	64	78	22%	6	4	-33%	1.205	2.091	74%	33	37	12%
Misiones	47	64	36%	17	16	-6%	12	7	-42%	2	4	100%	245	341	39%	15	29	93%
Neuquén	389	372	-4%	38	36	-5%	18	24	33%	2	4	100%	1.433	1.898	32%	77	61	-21%
Río Negro	195	214	10%	19	17	-11%	20	21	5%	7	5	-29%	1.204	1.491	24%	48	50	4%
Salta	129	87	-33%	4	8	100%	7	6	-14%	2	0	-100%	219	282	29%	21	20	-5%
San Juan	97	117	21%	4	8	100%	7	7	0%	1	0	-100%	192	251	31%	12	24	100%
San Luis	147	182	24%	12	15	25%	10	7	-30%	5	2	-60%	212	278	31%	35	38	9%
Santa Cruz	16	17	6%	3	2	-33%	2	6	200%	3	4	33%	274	306	12%	25	38	52%
Santa Fe	2.556	2.524	-1%	440	353	-20%	212	196	-8%	27	36	33%	3.858	4.911	27%	147	160	9%
Rosario	1.962	1.786	-9%	334	249	-25%	117	95	-19%	14	14	0%	2.379	3.050	28%	39	48	23%
Santiago del Estero	28	30	7%	15	5	-67%	7	5	-29%	4	2	-50%	113	134	19%	13	18	38%
Tierra del Fuego	10	14	40%	5	4	-20%	5	2	-60%	0	1	-%	365	501	37%	32	26	-19%
Tucumán	317	253	-20%	14	16	14%	7	9	29%	6	1	-83%	633	742	17%	10	30	200%
País limítrofe	18	13	-28%	13	8	-38%	3	3	0%	2	0	-100%	91	94	3%	16	21	31%

## AUTOMOTORES - Coberturas de Casco

Siniestros de Robo Total por Provincia y Mes ocurridos en el 1º semestre de 2006, comparación con 2005



Provincia	2005		2006		var %	2006					
	ENE	FEB	MAR	ABR		MAY	JUN				
<b>Total</b>	<b>19.947</b>	<b>100%</b>	<b>20.234</b>	<b>100%</b>	<b>1%</b>	<b>3.221</b>	<b>2.943</b>	<b>3.586</b>	<b>3.521</b>	<b>3.574</b>	<b>3.389</b>
Buenos Aires	11.831	59,3%	11.981	59,2%	1%	1.919	1.728	2.164	2.133	2.082	1.955
GBA Norte	3.933	19,7%	4.090	20,2%	4%	666	551	757	718	758	640
GBA Oeste	2.353	11,8%	2.531	12,5%	8%	382	381	435	445	442	446
GBA Sur	3.809	19,1%	3.431	17,0%	-10%	540	484	613	619	605	570
Capital Federal	6.031	30,2%	6.242	30,8%	3%	951	920	1.073	1.089	1.121	1.088
Catamarca	9	0,0%	6	0,0%	-33%	0	1	0	0	5	0
Chaco	13	0,1%	4	0,0%	-69%	0	1	1	0	1	1
Chubut	18	0,1%	10	0,0%	-44%	1	4	2	1	2	0
Córdoba	1.089	5,5%	1.020	5,0%	-6%	177	152	184	149	187	171
Córdoba capital	940	4,7%	880	4,3%	-6%	151	129	158	125	164	153
Corrientes	12	0,1%	7	0,0%	-42%	1	0	3	1	0	2
Entre Ríos	27	0,1%	35	0,2%	30%	8	6	6	5	5	5
Formosa	2	0,0%	2	0,0%	0%	1	0	0	0	1	0
Jujuy	13	0,1%	8	0,0%	-38%	1	3	0	0	2	2
La Pampa	3	0,0%	4	0,0%	33%	0	0	0	1	0	3
La Rioja	0	0,0%	0	0,0%	-	0	0	0	0	0	0
Mendoza	315	1,6%	427	2,1%	36%	73	54	67	59	96	78
Gran Mendoza	290	1,5%	392	1,9%	35%	69	48	61	52	88	74
Misiones	17	0,1%	16	0,1%	-6%	4	1	8	1	1	1
Neuquén	38	0,2%	36	0,2%	-5%	6	3	5	8	8	6
Río Negro	19	0,1%	17	0,1%	-11%	5	5	1	0	2	4
Salta	4	0,0%	8	0,0%	100%	2	0	2	2	0	2
San Juan	4	0,0%	8	0,0%	100%	2	3	0	1	0	2
San Luis	12	0,1%	15	0,1%	25%	3	5	0	3	2	2
Santa Cruz	3	0,0%	2	0,0%	-33%	1	0	0	0	1	0
Santa Fe	440	2,2%	353	1,7%	-20%	57	50	65	64	55	62
Rosario	334	1,7%	248	1,2%	-26%	35	36	44	44	41	48
Santiago del Estero	15	0,1%	5	0,0%	-67%	0	1	1	2	1	0
Tierra del Fuego	5	0,0%	4	0,0%	-20%	2	1	0	0	0	1
Tucumán	14	0,1%	16	0,1%	14%	3	3	3	2	2	3
Pais limítrofe	13	0,1%	8	0,0%	-38%	4	2	1	0	0	1

# AUTOMOTORES - Coberturas de Casco



## Siniestros de Robo Total por Provincia y por Tipo de Vehículo ocurridos en el 1º semestre de 2006

Provincia	Total		Autos		Camionetas		Camiones		Taxis		Remises		Motos		Máquinas Rurales		M1+M2+M3	
			[1]		[2]		[3]						[4]		[5]			
<b>Total</b>	<b>20.234</b>	<b>100%</b>	<b>17.923</b>	<b>89%</b>	<b>1.044</b>	<b>5,2%</b>	<b>506</b>	<b>2,5%</b>	<b>271</b>	<b>1,3%</b>	<b>261</b>	<b>1,3%</b>	<b>31</b>	<b>0,2%</b>	<b>153</b>	<b>0,8%</b>	<b>45</b>	<b>0,2%</b>
Buenos Aires	11.981		10.584		567		370		91		219		15		104		31	
GBA Norte	4.090		3.688		161		113		23		69		1		22		13	
GBA Oeste	2.531		2.245		115		87		24		35		1		19		5	
GBA Sur	3.431		3.015		144		91		37		95		3		35		11	
Capital Federal	6.242		5.569		332		83		174		37		8		26		13	
Catamarca	6		2		0		2		0		0		0		2		0	
Chaco	4		3		0		1		0		0		0		0		0	
Chubut	10		10		0		0		0		0		0		0		0	
Córdoba	1.020		922		76		11		1		5		1		4		0	
Córdoba capital	880		809		63		4		1		1		1		1		0	
Corrientes	7		6		1		0		0		0		0		0		0	
Entre Ríos	35		24		3		6		0		0		0		2		0	
Formosa	2		1		1		0		0		0		0		0		0	
Jujuy	8		6		0		0		2		0		0		0		0	
La Pampa	4		3		0		1		0		0		0		0		0	
La Rioja	0		0		0		0		0		0		0		0		0	
Mendoza	427		386		28		11		0		0		0		2		0	
Gran Mendoza	392		358		23		9		0		0		0		2		0	
Misiones	16		14		1		0		0		0		0		1		0	
Neuquén	36		27		9		0		0		0		0		0		0	
Río Negro	17		15		1		0		1		0		0		0		0	
Salta	8		6		1		0		0		0		1		0		0	
San Juan	8		7		0		0		0		0		0		0		1	
San Luis	15		12		3		0		0		0		0		0		0	
Santa Cruz	2		2		0		0		0		0		0		0		0	
Santa Fe	353		300		16		19		2		0		4		12		0	
Rosario	248		227		11		5		1		0		1		3		0	
Santiago del Estero	5		4		0		1		0		0		0		0		0	
Tierra del Fuego	4		4		0		0		0		0		0		0		0	
Tucumán	16		11		2		1		0		0		2		0		0	
País limítrofe	8		5		3		0		0		0		0		0		0	

[1] Automóviles, camionetas rurales, breaks, jeeps hasta 4 cilindros, pick up A.

[2] Jeeps más de 4 cilindros, pick up B, casas rodantes con propulsión propia.

[3] Camiones, semitracción.

[4] Tractores, máquinas rurales, acoplados para trabajos rurales, acoplados, furgones, semirremolques, casas rodantes sin propulsión propia, trailer, bantam.

[5] M1: vehículo para transporte de pasajeros, que no contenga más de 8 asientos además del asiento del conductor y que cargado no exceda de un peso máximo de 3500 Kg.

M2: vehículo para transporte de pasajeros con más de 8 asientos excluyendo el asiento del conductor, y que no exceda el peso máximo de 5000 Kg.

M3: vehículo para transporte de pasajeros con más de 8 asientos excluyendo el asiento del conductor, y que tenga un peso mayor a los 5000 Kg.

## AUTOMOTORES - Coberturas de Casco

Siniestros por Tipo de Vehículo ocurridos en el 1º semestre de 2006



Mes	Total	Autos [1]	Camionetas [2]	Camiones [3]	Taxis	Remises	Motos	Máquinas Rurales [4]	M1+M2+M3 [5]
<b>Total</b>	<b>140.048</b> 100%	<b>130.174</b> 93%	<b>6.017</b> 4%	<b>1.584</b> 1,1%	<b>896</b> 0,6%	<b>494</b> 0,4%	<b>80</b> 0,1%	<b>501</b> 0,4%	<b>302</b> 0,2%
Enero	24.418	22.779	1.038	241	153	84	6	69	48
Febrero	20.852	19.390	907	218	127	61	11	80	58
Marzo	24.358	22.608	1.042	312	145	98	20	84	49
Abril	22.904	21.257	1.009	260	142	80	13	85	58
Mayo	24.266	22.546	1.034	275	175	85	20	86	45
Junio	23.250	21.594	987	278	154	86	10	97	44

[1] Automóviles, camionetas rurales, breaks, jeeps hasta 4 cilindros, pick up A.

[2] Jeeps más de 4 cilindros, pick up B, casas rodantes con propulsión propia.

[3] Camiones, semitracción.

[4] Tractores, máquinas rurales, acoplados para trabajos rurales, acoplados, furgones, semirremolques, casas rodantes sin propulsión propia, trailer, bantam.

[5] M1: vehículo para transporte de pasajeros, que no contenga más de 8 asientos además del asiento del conductor y que cargado no exceda de un peso máximo de 3500 Kg.

M2: vehículo para transporte de pasajeros con más de 8 asientos excluyendo el asiento del conductor, y que no exceda el peso máximo de 5000 Kg.

M3: vehículo para transporte de pasajeros con más de 8 asientos excluyendo el asiento del conductor, y que tenga un peso mayor a los 5000 Kg.

## Siniestros de Robo Total por Año de Fabricación y Tipo de Vehículo ocurridos en el 1º semestre de 2006

Año de Fabricación	Total		Autos		Camionetas		Camiones		Taxis		Remises		Motos		Máquinas Rurales		M1+M2+M3	
			[1]		[2]		[3]							[4]		[5]		
<b>Total</b>	<b>20.234</b>	<b>100%</b>	<b>17.923</b>	<b>100%</b>	<b>1.044</b>	<b>100%</b>	<b>506</b>	<b>100%</b>	<b>271</b>	<b>100%</b>	<b>261</b>	<b>100%</b>	<b>31</b>	<b>100%</b>	<b>153</b>	<b>100%</b>	<b>45</b>	<b>100%</b>
2006	276	1%	237	1%	16	2%	8	2%	7	3%	3	1%	4	13%	1	1%	0	0%
2005	753	4%	665	4%	31	3%	22	4%	8	3%	6	2%	4	13%	16	10%	1	2%
2004	569	3%	494	3%	30	3%	31	6%	7	3%	1	0%	1	3%	5	3%	0	0%
2003	295	1%	255	1%	22	2%	6	1%	3	1%	0	0%	1	3%	7	5%	1	2%
2002	178	1%	151	1%	17	2%	1	0%	3	1%	2	1%	1	3%	2	1%	1	2%
2001	398	2%	337	2%	25	2%	4	1%	15	6%	4	2%	5	16%	4	3%	4	9%
2000	750	4%	640	4%	34	3%	19	4%	35	13%	12	5%	1	3%	4	3%	5	11%
1999	1.103	5%	931	5%	72	7%	28	6%	40	15%	19	7%	5	16%	6	4%	2	4%
1998	1.672	8%	1.433	8%	111	11%	30	6%	48	18%	20	8%	4	13%	19	12%	7	16%
1997	1.434	7%	1.219	7%	126	12%	34	7%	25	9%	14	5%	0	0%	10	7%	6	13%
1996	1.326	7%	1.185	7%	61	6%	32	6%	25	9%	18	7%	0	0%	4	3%	1	2%
1995	1.600	8%	1.442	8%	61	6%	26	5%	24	9%	36	14%	0	0%	6	4%	5	11%
1994	2.298	11%	2.096	12%	100	10%	22	4%	23	8%	42	16%	1	3%	9	6%	5	11%
1993	1.749	9%	1.609	9%	78	7%	15	3%	5	2%	33	13%	2	6%	6	4%	1	2%
1992	1.439	7%	1.335	7%	68	7%	9	2%	2	1%	19	7%	2	6%	4	3%	0	0%
1991	591	3%	562	3%	9	1%	5	1%	0	0%	9	3%	0	0%	6	4%	0	0%
1990	372	2%	352	2%	7	1%	6	1%	0	0%	6	2%	0	0%	1	1%	0	0%
1980 a 1989	2936	15%	2663	15%	128	12%	104	21%	1	0%	17	7%	0	0%	17	11%	6	13%
anterior a 1980	495	2%	317	2%	48	5%	104	21%	0	0%	0	0%	0	0%	26	17%	0	0%

[1] Automóviles, camionetas rurales, breaks, jeeps hasta 4 cilindros, pick up A.

[2] Jeeps más de 4 cilindros, pi Jeeps más de 4 cilindros, pick up B, casas rodantes con propulsión propia.

[3] Camiones, semitracción.

[4] Tractores, máquinas rurales, acoplados para trabajos rurales, acoplados, furgones, semirremolques, casas rodantes sin propulsión propia, trailer, bantam.

[5] M1: vehículo para transporte de pasajeros, que no contenga más de 8 asientos además del asiento del conductor y que cargado no exceda de un peso máximo de 3500 Kg.

M2: vehículo para transporte de pasajeros con más de 8 asientos excluyendo el asiento del conductor, y que no exceda el peso máximo de 5000 Kg.

M3: vehículo para transporte de pasajeros con más de 8 asientos excluyendo el asiento del conductor, y que tenga un peso mayor a los 5000 Kg.